

Windpark Sulzbach-Laufen

- **Umweltverträglichkeitsprüfung - UVP**
 - **§§ 5 bis 13 UVPG** regeln Feststellung der UVP-Pflicht
 - gemäß Anlage 1 zum UVPG bei Windfarmen mit 5 bis 20 WEA:
allgemeine Vorprüfung des Einzelfalls (fakultative UVP-Pflicht)
 - Aufgrund sich überschneidender Einwirkungsbereiche mit bestehenden WEA (Kohlenstraße Forst BW / Naturstromspeicher) bildet das Vorhaben eine Windfarm mit mehr als 20 WEA
- **Landschaftspflegerischer Begleitplan • LBP**
 - Bestandteil der Planunterlagen für die Baurechtserlangung gem. § 17 Abs. 4 BNatSchG und Instrument zur Umsetzung der naturschutzfachlichen Eingriffsregelung gem. §§ 14 und 15 BNatSchG
- **Spezielle artenschutzrechtliche Prüfung • saP**
 - Bestandteil des nach Fachplanungsrecht durchzuführenden Genehmigungsverfahrens zur Beurteilung des möglichen Eintretens artenschutzrechtlicher Verbotstatbestände gem. § 44 Abs. 1 BNatSchG

Windpark Sulzbach-Laufen

- **Umweltverträglichkeitsstudie • UVS**
 - Grundlage für die Umweltverträglichkeitsprüfung
- **Landschaftspflegerischer Begleitplan • LBP**
 - Bestandteil der Planunterlagen für die Baurechtserlangung gem. § 17 Abs. 4 BNatSchG und Instrument zur Umsetzung der naturschutzfachlichen Eingriffsregelung gem. §§ 14 und 15 BNatSchG
- **Spezielle artenschutzrechtliche Prüfung • saP**
 - Bestandteil des nach Fachplanungsrecht durchzuführenden Genehmigungsverfahrens zur Beurteilung des möglichen Eintretens artenschutzrechtlicher Verbotstatbestände gem. § 44 Abs. 1 BNatSchG

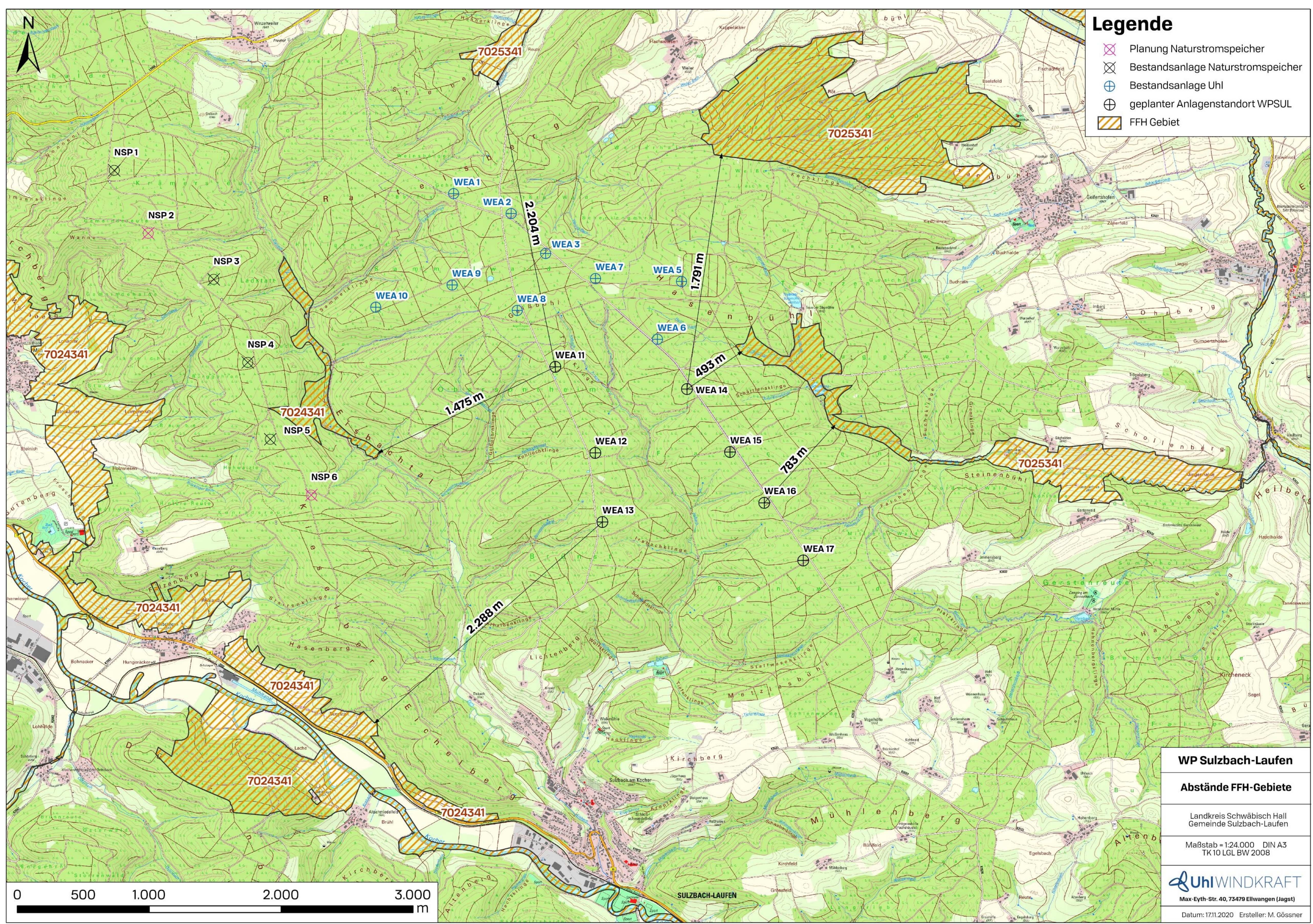
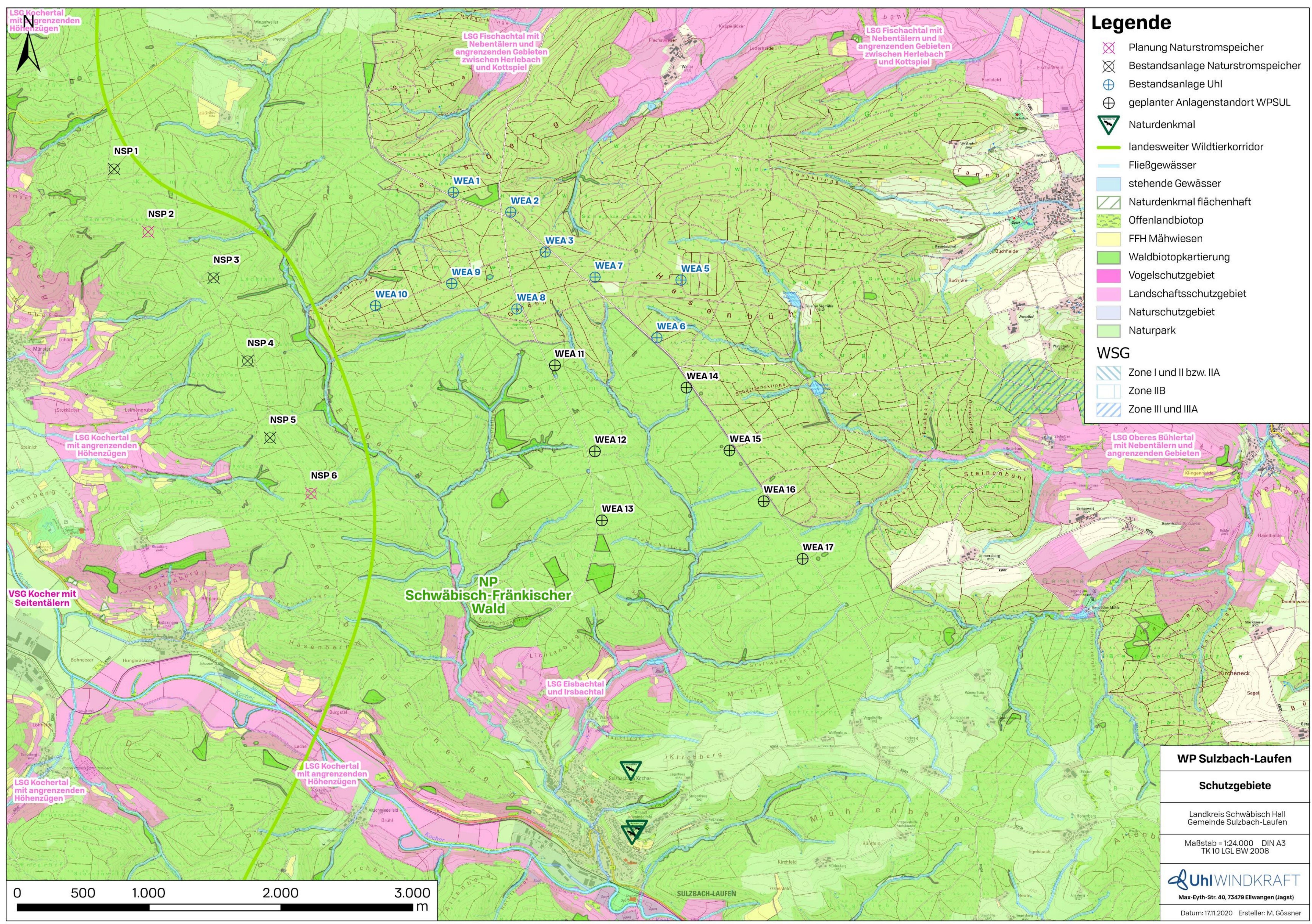
UVS – Schutzgüter gem. § 2 Abs. 1 UVPG

- Menschen, insbesondere die menschliche Gesundheit
- Tiere, Pflanzen und die biologische Vielfalt
- Fläche / Boden
- Wasser
- Luft / Klima
- Landschaft
- Kulturelles Erbe u. sonstige Sachgüter
- Wechselwirkungen

LBP – Natur und Landschaft im Sinne des BNatSchG

- Naturhaushalt
 - Tiere und Pflanzen
 - Boden
 - Wasser
 - Luft / Klima
- Landschaft (Vielfalt, Eigenart und Schönheit von Natur und Landschaft)

Windpark Sulzbach-Laufen



INGENIEURBÜRO BLASER
UMWELTPLANUNG | STADTPLANUNG



MARTINSTR. 42-44
73728 ESSLINGEN
KONTAKT@IB-BLASER.DE

TEL.: 0711 - 39 69 51 - 0
FAX: 0711 - 39 69 51 - 51
WEB: WWW.IB-BLASER.DE

Windpark Sulzbach-Laufen

- **Haselmaus**

- Ausbringung von insges. 100 Tubes innerhalb 75m-Radius in geeigneten Habitaten
- 6 Kontrollen zwischen März und Oktober



- **Amphibien – Gelbbauchunke**

- Aus vergangenen Projekten sicher nachgewiesen
- Erfassung im 75m-Radius um Eingriffsflächen
- Verhören & Sichtbeobachtungen

- **Wildkatze (*Felis sylvestris*)**

- Biotopverbund – Wildtierkorridor im Umfeld
- Lockstockmethode (Baldrian als Lockmittel, ggf. Nachweis über Haarproben)
- Fotofallen

