



Für ein
BESSERES
Daheim

ZEAG Energie AG

Weipertstraße 41
74076 Heilbronn
Telefon 07131 56-4248
kundencenter@zeag-energie.de
www.zeag-energie.de

Kundencenter

Energiestandort Heilbronn

Weipertstraße 39
74076 Heilbronn

Öffnungszeiten

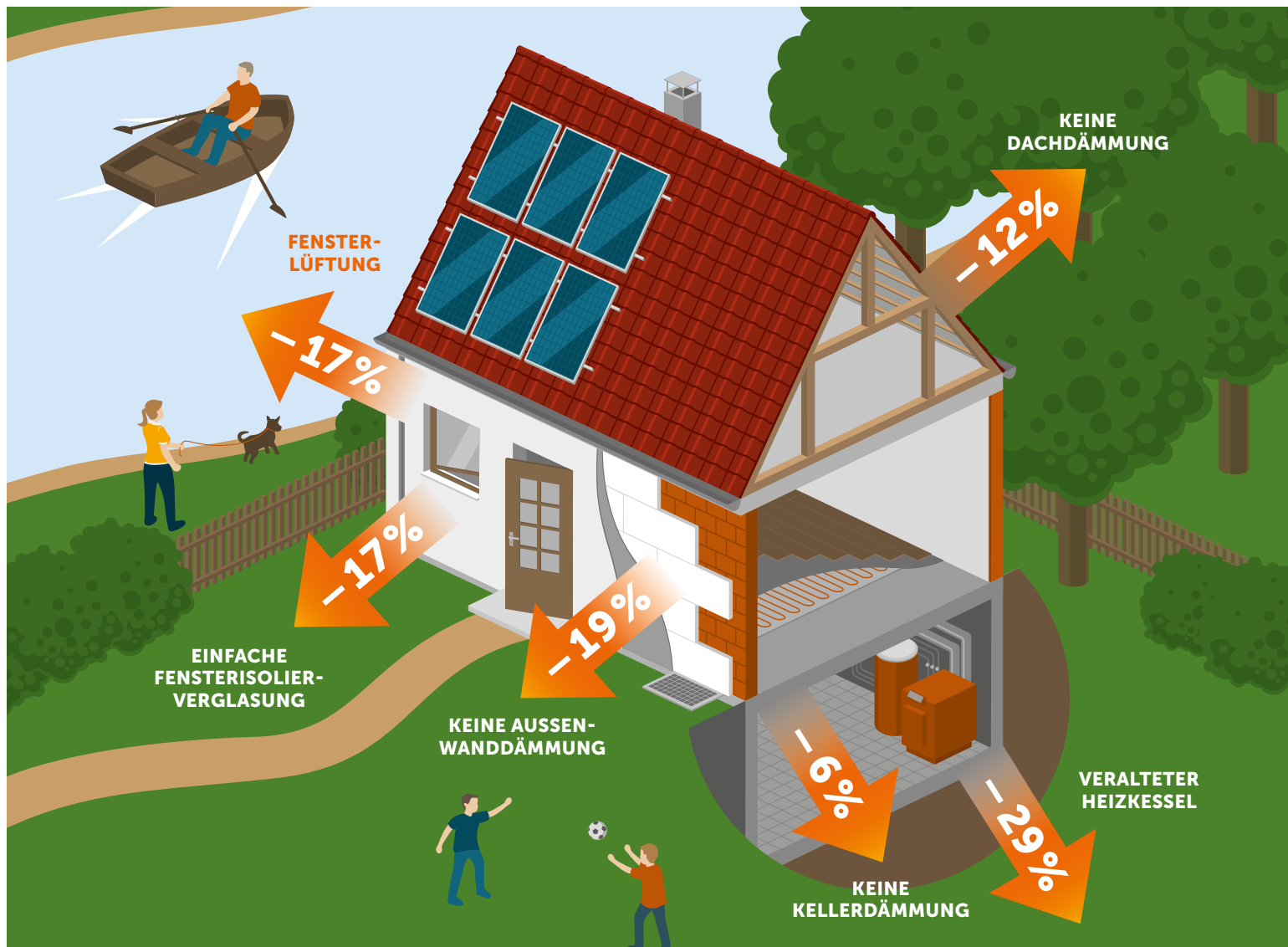
Montag–Mittwoch: 8–17 Uhr
Donnerstag: 8–18 Uhr
Freitag: 8–13 Uhr

ENERGIE EFFIZIENZ

Fünf Angebote, mit denen
Sie in Ihrem Daheim
Energie und Geld sparen



ZEAG
+ energie



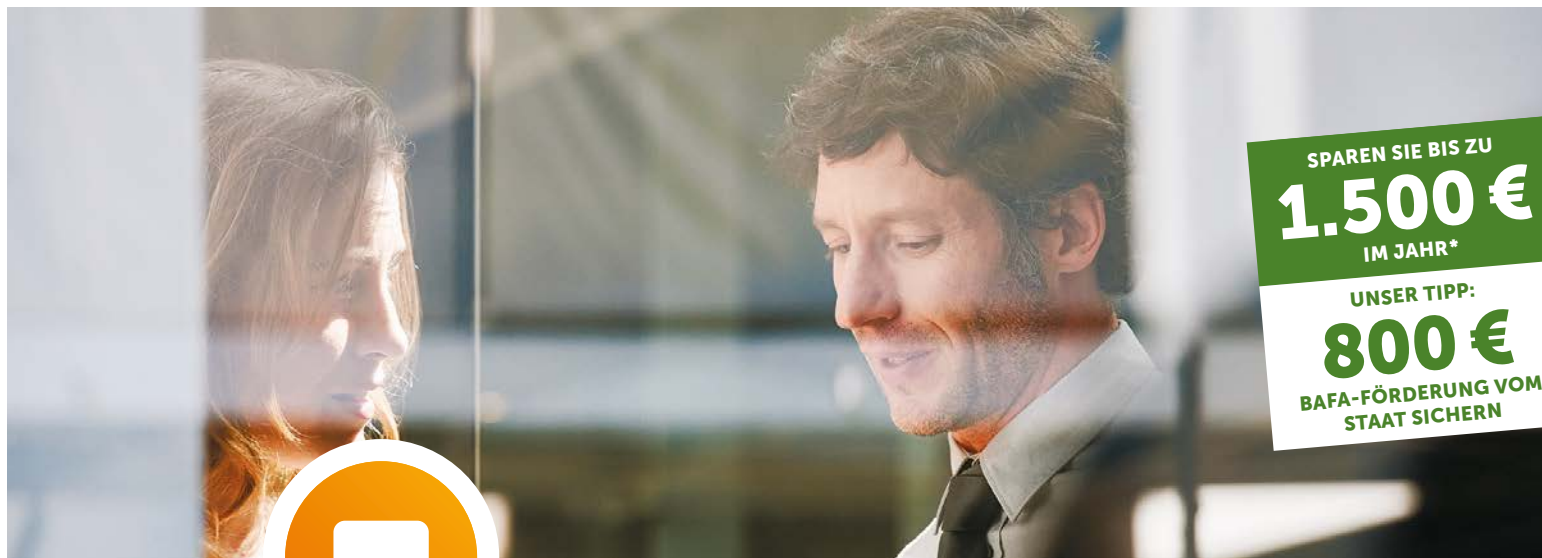
Erkennen Sie Ihre Energieschwachstellen

Auch in Ihrem Daheim schlummern Möglichkeiten, Energie einzusparen. Egal, ob Sie Mieter sind oder in Ihren eigenen vier Wänden leben – es lohnt sich immer, das Know-how von Experten heranzuziehen. Wir von der ZEAG Energie AG begleiten Sie gerne auf Ihrem Weg zu einem energieeffizienteren Zuhause. Mit TÜV-geprüften Beratern und über

125 Jahren Erfahrung. Von der passenden Energiesparlampe bis zur kompletten energetischen Sanierung Ihres Hauses.

Noch Fragen? Dürfen wir Sie beraten?

Sie erreichen uns unter **Telefon 07131 56-4248** oder E-Mail an **kundencenter@zeag-energie.de**



SPAREN SIE BIS ZU
1.500 €
IM JAHR*
UNSER TIPP:
800 €
BAFA-FÖRDERUNG VOM
STAAT SICHERN

UNSER TIPP

ENERGIEBERATUNG VOR ORT

Unsere Beratung ist eine solide Entscheidungsgrundlage

Sie besitzen eine Immobilie und denken über energetische Optimierungen nach? Wir bieten Ihnen eine individuelle und unabhängige Energieberatung vor Ort – als solide Entscheidungsgrundlage für mögliche Investitionen. Dabei nimmt ein TÜV-geprüfter Gebäudeenergieberater Ihre Immobilie genau unter die Lupe und liefert konkrete Vorschläge für Einspar- und Sanierungsmaßnahmen. Das Ergebnis: eine genaue Auswertung über den Zustand Ihrer Immobilie sowie mögliche Fördermittel. Festgehalten in einem schriftlichen Bericht. Verständlich erläutert in einem persönlichen Gespräch.

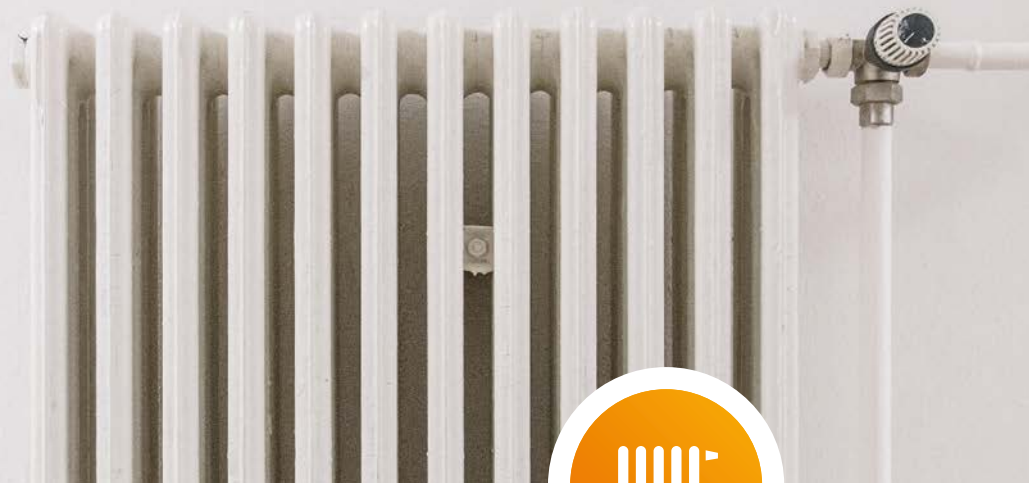
- Ist-Analyse des Gesamtzustands der Immobilie
- Beratung bei der Auswahl und Beantragung von Fördermitteln
- Vorschläge zu Energiesparmaßnahmen
- Zwei Vor-Ort-Termine
- Grobkostenschätzung der Maßnahmen sowie Wirtschaftlichkeitsberechnung
- Auflistung und Erläuterung von Heizung und Warmwasserbereitung, energetischen Schwachstellen an der Gebäudehülle und Einsatz Erneuerbarer Energien
- Gegenüberstellung Energieverbrauch und Schadstoff-Emission vor und nach Durchführung von Energiesparmaßnahmen
- Bericht nach Richtlinien des Bundesamts für Wirtschaft und Ausführungkontrolle (BAFA)

Energieberatung vor Ort für Ein-/Zweifamilienhaus	1.399 €
Staatliche Förderung	- 800 €
	= 599 €

Preise für Mehrfamilienhäuser auf Anfrage

*Quelle: <http://www.energieheld.de/blog/durchschnittliche-waermeverluste-eines-hauses/>

SPAREN SIE BIS ZU
222 €
HEIZKOSTEN IM JAHR*



Mit Ihrer Heizung Bares sparen

Mehr als Dreiviertel der bestehenden Heizungsanlagen in Deutschland arbeiten ineffizient. Dabei können schon beim Austausch von 10 bis 15 Jahre alten Heizkesseln bis zu 35 Prozent Energie gespart werden! Wenn Sie wissen möchten, wie es um Ihre Heizungsanlage bestellt ist und welche Modernisierungsmaßnahmen sich für Sie lohnen, gibt Ihnen die unabhängige und professionelle Heizungsanalyse schnell Aufschluss.

Ein Experte begutachtet vor Ort Ihre Anlage mit Heizungs-Verteilssystem und erarbeitet auf Basis des bisherigen Brennstoffverbrauchs Alternativen. So erhalten Sie Modernisierungsvorschläge mit Kostenschätzung und Wirtschaftlichkeitsberechnung und können leicht entscheiden, welche Maßnahmen sich für Sie auszahlen.

**Heizungsanalyse für
Ein-/Zweifamilienhaus**

599 €

Je zusätzlicher Wärmerezeuger 119 €

HEIZUNGS- ANALYSE

Ist-Analyse des Zustands der Heizungsanlage

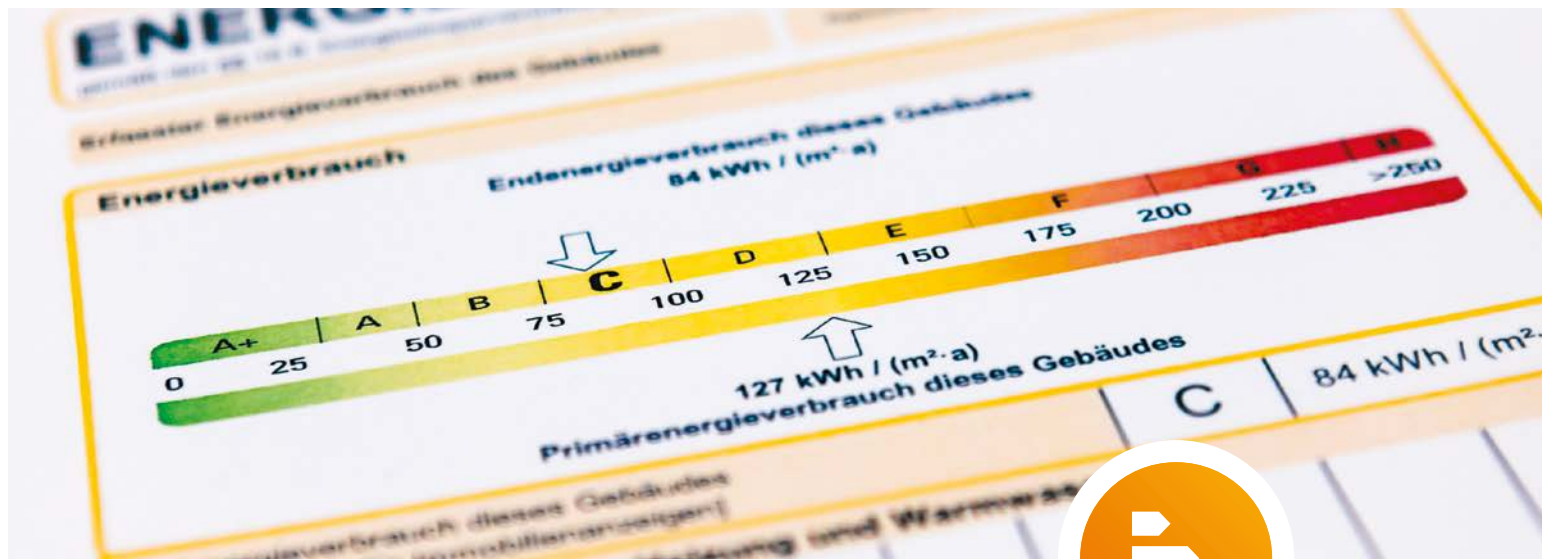
Zwei Vor-Ort-Termine

Wirtschaftlichkeitsberechnung von bis zu vier Modernisierungsmaßnahmen auf Basis des bisherigen Brennstoffverbrauchs

Zusammenfassender Bericht



Unsere Experten erarbeiten Modernisierungsvorschläge mit Kostenschätzungen.



So viel Energie verbraucht Ihr Haus

Der Gebäudeenergieausweis ist seit 2009 für alle Immobilienbesitzer Pflicht, die ihre Immobilie vermieten oder verkaufen wollen. Dieses Gütesiegel macht alle Immobilien deutschlandweit miteinander vergleichbar – ganz unabhängig von ihrer Größe. Mieter und Käufer können damit besser einschätzen, wieviel Energie ihre potenzielle neue Immobilie benötigt. Die Energiesparverordnung (EnEV) unterscheidet zwischen dem verbrauchsorientierten und dem bedarfsorientierten Gebäudeenergieausweis, die beide ab Ausstellung für zehn Jahre gültig sind.

In der Regel reicht der **verbrauchsorientierte Gebäudeenergieausweis** aus. Dieser wird anhand von Verbrauchsdaten der letzten drei Jahre ausgestellt und ist damit abhängig vom Verbrauchsverhalten der Hausbewohner.

**Verbrauchsorientierter
Gebäudeenergieausweis**

69 €

Preis für Nicht-Wohngebäude 178,50 €

GEBÄUDE- ENERGIEAUSWEIS

Ausstellung des verbrauchs- oder bedarfsorientierten
Energieausweises nach EnEV 2014

Telefonische oder persönliche Vorab-Beratung

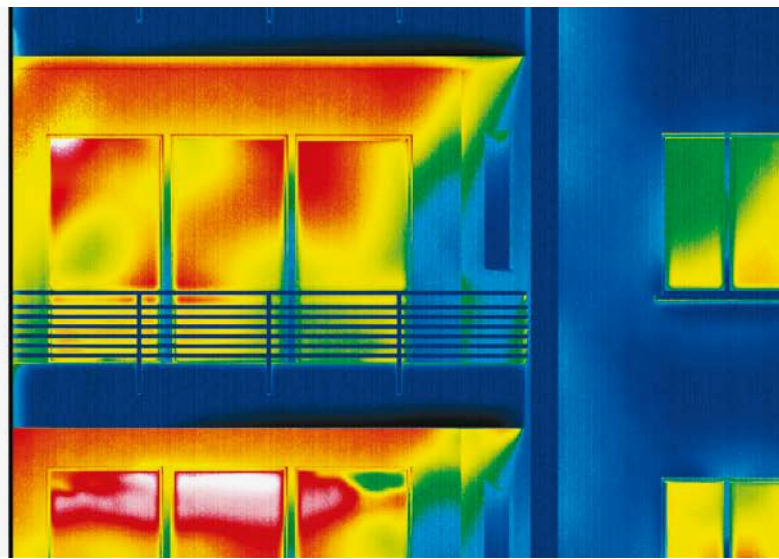
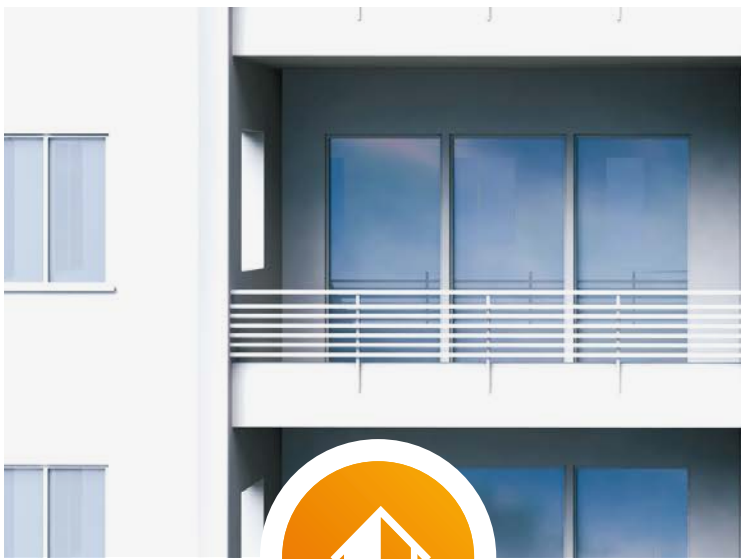
Der **bedarfsorientierte Gebäudeenergieausweis** analysiert sämtliche Bauteile, die den Wärmebedarf beeinflussen, und prognostiziert auf Basis dieser Daten den voraussichtlichen Energiebedarf. Darüber hinaus umfasst er Modernisierungstipps und ist deutlich aussagekräftiger. Dieser Ausweis ist nur für Wohngebäude mit bis zu vier Wohneinheiten und einem Baujahr vor 1978 Pflicht.

**Bedarfsorientierter
Gebäudeenergieausweis**

349 €*

Je zusätzliche Wohneinheit 99 €

* Preis gilt für Ein-/Zweifamilienhaus



THERMOGRAFIE-CHECK

Maximal sechs Infrarot-Außenaufnahmen

Erläuterungen zu den Infrarotbildern

Tipps zur Modernisierung

Zusammenfassender Bericht

Checken Sie die Außenhülle Ihres Gebäudes

Möchten Sie den Wärmelecks an der Außenhülle Ihres Gebäudes auf die Spur kommen? Dann lohnt sich ein Thermografie-Check.

Dabei werden mit einer modernen Infrarotkamera Außenaufnahmen von Ihrem Gebäude gemacht, die aufzeigen, wo wertvolle Energie verloren geht.

Ein Experte erläutert Ihnen die einzelnen Infrarotbilder und gibt wertvolle Tipps zur Modernisierung. So wissen Sie genau, wo und wie Sie die Energieschwachstellen effektiv beseitigen können.

Thermografie liefert eine
Grundlage für konkrete
Modernisierungs-
maßnahmen.



**Thermografie-Check
für Ein-/Zweifamilienhaus**

99 €*

* Preis für Nicht-ZEAG-Kunden 119 €



Mit unseren Experten Schimmel erkennen, vermeiden und bekämpfen

Wussten Sie, dass inzwischen nahezu jede dritte Wohnung von Schimmel befallen ist? Oftmals führt falsches Lüften dazu, dass Schimmelpilze entstehen. Doch auch sehr kalte Winter und feuchte Sommer begünstigen die Schimmelbildung. Eine Behandlung mit Chemikalien hilft meist nur kurze Zeit, ohne die Gesundheit zu gefährden.

Wenn auch Ihr Zuhause davon betroffen ist, kann eine Schimmelmanalyse schnell Abhilfe schaffen. Ein Experte begutachtet die gebäudetechnische Situation bei Ihnen, führt gezielt Messungen durch und bewertet das Schimmelproblem. Anhand dieser Auswertungen kann er konkrete Maßnahmen empfehlen, wie Schimmel sicher beseitigt und künftiger Befall vermieden werden kann.

SCHIMMEL-ANALYSE

-
- Empfehlung von Maßnahmen zur Beseitigung des Befalls
 - Tipps zur Schimmel-Vorbeugung
-
- Ein Vor-Ort-Termin
 - Messungen an bis zu drei Stellen
 - Analyse des Schimmel-Zustands
 - Zusammenfassender Bericht
-

Schimmelmanalyse mit bis zu drei Analysepunkten

399 €

Jeder weitere Analysepunkt 119 €



Dem Schimmel auf der Spur: Moderne Messgeräte liefern konkrete Werte.

Wir helfen Ihnen, Energiefresser aufzuspüren

Die beste Energienutzung beginnt mit einer guten Beratung. Welcher Stromtarif ist wirklich für Sie der beste? Und wo vergeuden Sie womöglich Energie, verbunden mit ärgerlichen Kosten? Diese Fragen lassen sich am besten in einem persönlichen Gespräch klären.

Stromfressern auf die Schliche kommen

Auf Wunsch analysieren wir mit Ihnen, wo noch Energieeinsparpotenziale bei Ihnen Zuhause schlummern. Dazu leihen wir Ihnen auch gerne gegen eine Pfandgebühr unser **Strommessgerät** aus. Mit dem Gerät erkennen Sie den Energieverbrauch Ihrer Elektrogeräte. Die Basis, damit Ihnen unsere Energieberater weitere wertvolle Tipps geben können.



Ein leuchtendes Vorbild in Sachen Energieeinsparung

Die Glühlampe wandelt nur 5% der eingesetzten Energie in Licht um – der Rest geht als Wärme ungenutzt verloren. Mittlerweile gibt es zahlreiche Leuchtmittel, die der Glühlampe überlegen sind.

Leihen Sie sich unseren speziellen **Lampenkoffer** mit 19 unterschiedlichen Leuchtmitteln der höchsten Energieeffizienzklasse gegen eine Pfandgebühr aus. Testen Sie einfach selbst!



Noch Fragen? Dürfen wir Sie beraten?

Sie erreichen uns unter **Telefon 07131 56-4248** oder E-Mail an **kundencenter@zeag-energie.de**

»Ja, ich möchte in meinem Daheim Energie sparen.«

Ich interessiere mich für:

Vor-Ort-Energieberatung

Heizungsanalyse

Energieausweis

Thermografie-Check

Schimmelanalyse

Schicken Sie uns diese Karte einfach ausgefüllt zurück. Wir lassen Ihnen schnellstmöglich weitere Informationen zukommen.

Name, Vorname

Straße, Hausnummer

PLZ | | | | Ort

E-Mail

Deutsche Post
ANTWORT

ZEAG Energie AG
Weipertstraße 41
74076 Heilbronn

Porto
übernimmt
ZEAG
Energie AG

Klingt gut. Ich will mehr erfahren.

Ja, ich möchte über aktuelle Angebote und Produkte zur Stromlieferung sowie zu Produkten der Energieberatung bzw. Energieeffizienz-Dienstleistungen von der ZEAG Energie AG informiert werden. Ich bin berechtigt, der Nutzung meiner Daten zu Werbezwecken jederzeit gegenüber der ZEAG Energie AG zu widersprechen.